

COMUNE DI PIANEZZA
Provincia di TORINO

PIANO PARTICOLAREGGIATO

Zona di P.R.G.C.

C 3.36 - C 3.36b

comparto C3.36b-1 (a+b)
C3.36b-2

con trasferimento capacità edificatoria del
CONDOMINIO VIA MASSO GASTALDI

PROPRIETA'

Comune di PIANEZZA

I PROGETTISTI



Ing. TRUCCERO Marco

Via Cottolengo n. 13 - 10044 Pianezza (TO) - Telefax 0113481142 - truccero@outlook.it

Tavola
03-U

DOCUMENTAZIONE FOTOGRAFICA AREA C3.36b



INDICAZIONE PUNTI DI RIPRESA

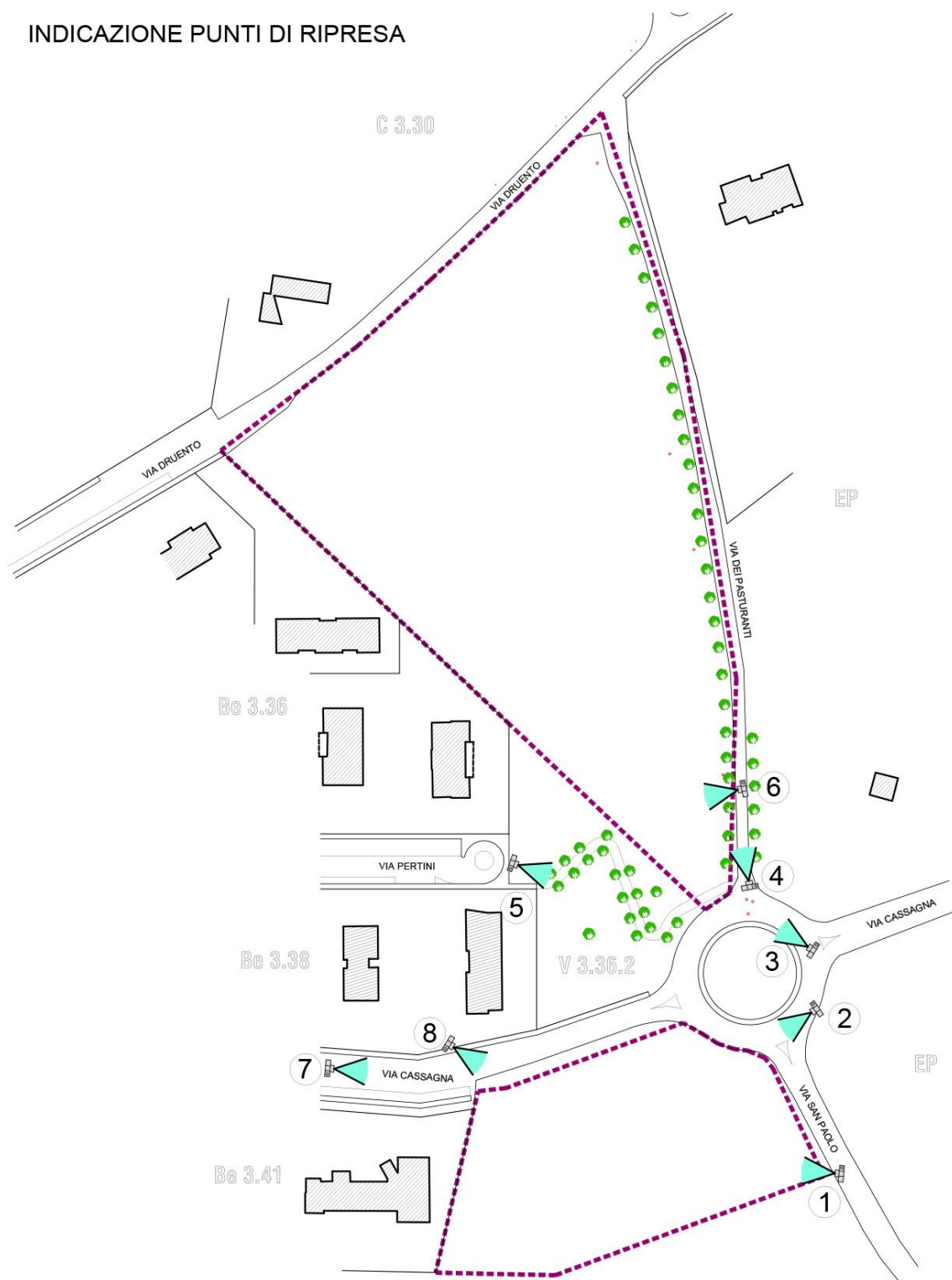




Foto 01



Foto 02



Foto 03

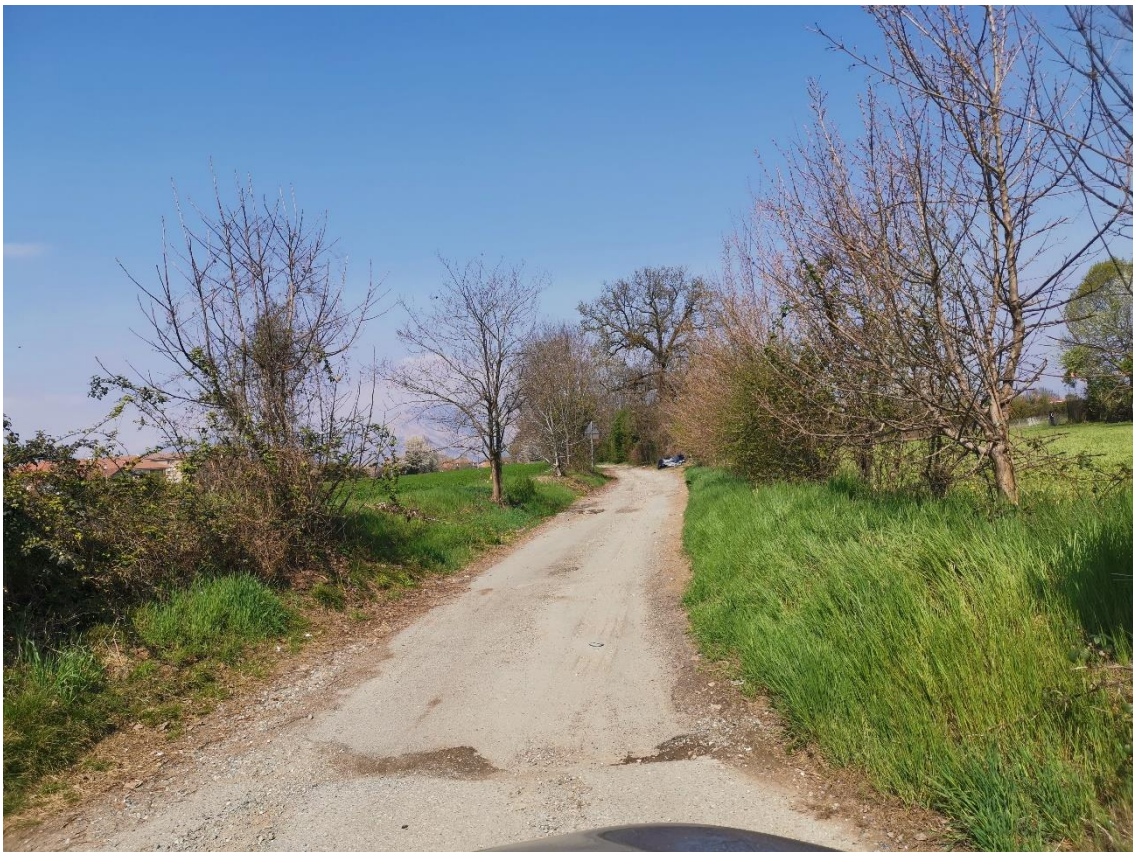


Foto 04



Foto 05



Foto 06



Foto 07



Foto 08